


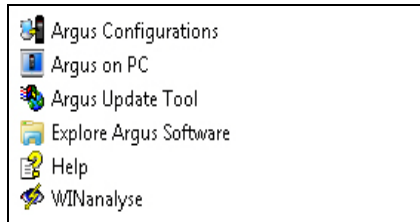
1 Herramienta de actualización de ARGUS

Por favor ponga especial atención a los mensajes que van apareciendo en la ventana de noticias de la herramienta de actualización así como a los que aparezcan en la pantalla del ARGUS. La actualización no se completa hasta que la herramienta de actualización indica que la actualización tuvo éxito y el ARGUS ha vuelto a la situación normal tras su encendido después de ser automáticamente reiniciado por la herramienta de actualización.

No desconecte el ARGUS del PC ni de la alimentación hasta que la actualización se haya completado totalmente. Si se desconecta antes, bien del PC o de la alimentación, o se apaga el ARGUS, se puede causar daño al analizador, requiriendo éste una reparación en fábrica, o incluso causarle daños irreversibles.

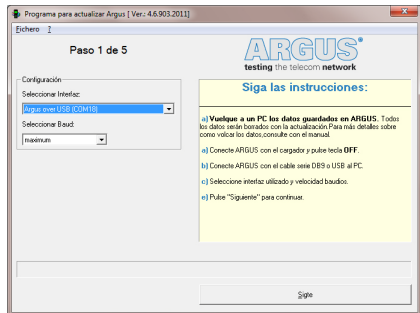
Comenzando con la herramienta de actualización de ARGUS

Arranque la herramienta de actualización de ARGUS desde el menú de inicio de Windows. Comience seleccionando el grupo de programas  "**ARGUS Software**" y luego pulse en el icono de "**Herramienta de actualización**".



Configurando el puerto y la velocidad

En la ventana que aparece, seleccione el puerto COM al cual está el ARGUS conectado y la tasa de baudios deseada. Si la opción "Máximo" está seleccionada para la velocidad, la herramienta de actualización seleccionará la máxima velocidad posible para sí misma. En este momento, el ARGUS conectado debe estar apagado.

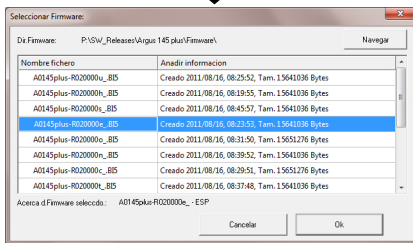
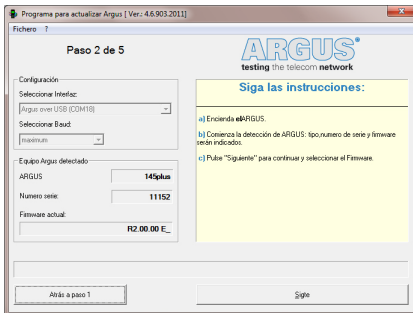


Ahora conecte el ARGUS a la fuente de alimentación que se incluye y asegúrese que la alimentación sigue encendida. Conecte el ARGUS al PC mediante el interfaz serie o USB y asegúrese que esta conexión no es interrumpida durante la actualización.

Finalmente, pulse "**Sigite**" para continuar

1 Herramienta de actualización de ARGUS

Detección del analizador conectado



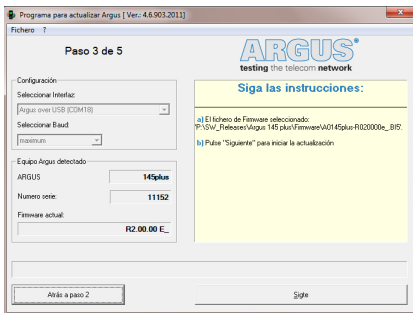
Ahora encienda el ARGUS. La versión actual de firmware del ARGUS y su número de serie serán leídos automáticamente. Después, pulse "**Sigite**" para abrir la caja de diálogo de "Seleccionar el firmware".

Seleccione el archivo de firmware deseado que debe ser enviado al ARGUS y después confirme su selección pulsando "**OK**". La herramienta de actualización muestra todos los archivos de firmware que son adecuados para el analizador conectado y que pueden ser usados. Si hay archivos en el directorio seleccionado que son adecuados para el analizador conectado pero no son mostrados por la herramienta de actualización, esto es posiblemente porque la herramienta de actualización es una versión más antigua que la que hay actualmente y por tanto no puede soportar estas variantes de firmware. El tipo de archivos para un firmware para un ARGUS específico puede variar. En este caso, se puede descargar una actualización para la herramienta de actualización en www.argus.info/es.



De ninguna manera se debe renombrar manualmente un archivo de firmware para cambiar su tipo de archivo. Esto puede causar daño serio al ARGUS

Comprobando las opciones e iniciando la actualización



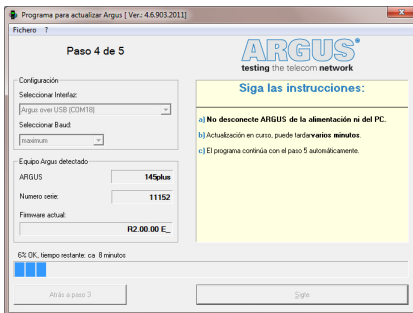
Un resumen de las actualizaciones hechas se muestra. Compruebe y asegúrese de que todas las actualizaciones son correctas. Para iniciar la actualización pulse "**Next**".

La actualización comenzará automáticamente con el siguiente paso.

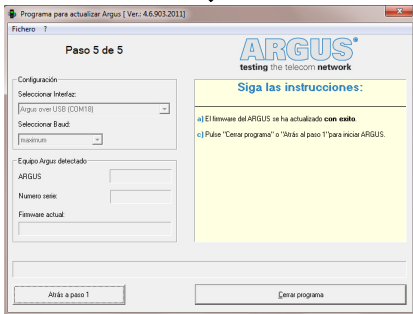


Si ocurre algún problema o en el extraño caso de que se seleccione un archivo que no sea el correcto o esté incluso dañado, se puede pulsar "**Volver al paso 2**" para seleccionar un archivo de firmware diferente.

El proceso de actualización



Durante la actualización, un gráfico de barras indica el progreso y muestra el porcentaje hecho y el tiempo que queda antes de que se complete la actualización.



Una vez completada la transferencia, la herramienta de actualización informa de si todo está correcto. Después, se puede cerrar el programa o actualizar otro analizador. Cuando pulse en uno de los dos botones, el analizador que se ha actualizado será automáticamente reiniciado.



La actualización no ha finalizado hasta que el ARGUS se ha reiniciado. Asegúrese de que la conexión entre el ARGUS y el PC no es interrumpida hasta que la actualización esté completamente terminada. El ARGUS puede no ser actualizado mientras funciona con batería. Debe estar conectado a la fuente de alimentación.