

# ARGUS® FIBER FUNCTIES

**intec**

GESELLSCHAFT FÜR  
INFORMATIONSTECHNIK mbH

Rahmedestraße 90  
D-58507 Lüdenscheid  
Tel. +49 23 51 / 90 70-0  
E-Mail: sales@argus.info  
[www.argus.info](http://www.argus.info)

-  [www.facebook.com/intec.argus](https://www.facebook.com/intec.argus)
-  [www.instagram.com/intec\\_argus](https://www.instagram.com/intec_argus)
-  ARGUS testing the telecom network
-  <https://www.linkedin.com/company/441568>



## 3xOPM / 5xOPM

ARGUS® 300 F300 260 F240

3xOPM: Meetbereiken: 1577 & 1490 nm (gefilterd): van -40 tot +6 dBm;  
1270 tot 1625 nm (breedband): van -50 tot +10 dBm

5xOPM: Meetbereiken Downstream (OLT-aansluiting):  
1577 & 1490 nm (gefilterd): -40 tot +7 dBm (max. vermogen +12 dBm);  
1550 nm (gefilterd): -50 tot +15 dBm

5xOPM: Meetbereiken Upstream (ONT-aansluiting):  
1310 nm (gefilterd): -50 tot +10 dBm; 1270 nm (gefilterd): -50 tot +10 dBm

Nauwkeurigheid: 3xOPM: ±0,5 dB; 5xOPM: gefilterd ±0,5 dB

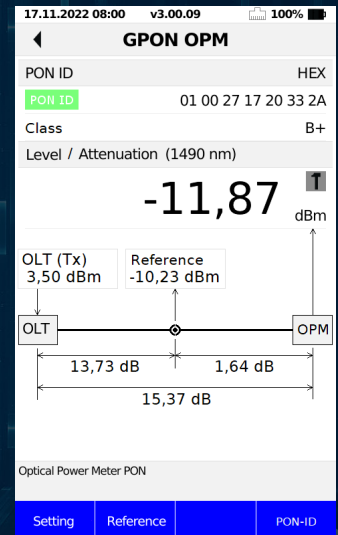
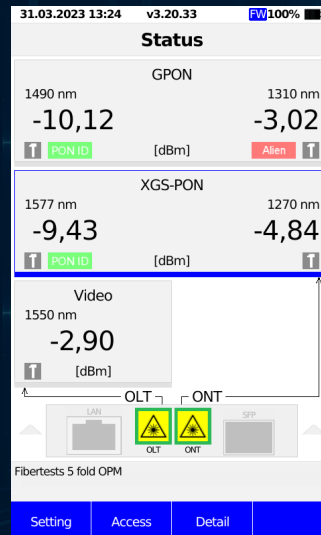
5xOPM: Invoegverlies: ca. 1,5 dB

5xOPM: Alien ONT-detectie (Burst + Permanent)

Kalibratievoorwaarden: -20 dBm, 23 °C ±5 K

Connectoren: SC/APC, SFP+, LAN4 10 GBase-T

Uitlezen van PON-ID en XGS-PON ID via SC/APC, detectie tot ≥ -30 dBm



## OTDR

ARGUS® 300 F300

voor foutopsporing op optische trajecten

Acceptatietest en trajectanalyse

Automatische, Expert- of Real Time-modus (tot 4 Hz)

Golflengten: 1310 en 1650 nm (± 20 nm) of 1310 en 1550 nm (± 20nm)

Dynamisch bereik: 20 dB bij 100 ns; 37 dB bij 1310 nm, 20 µs;  
35 dB bij 1650 nm, 20 µs

Gebeurtenisdeadzone: 0,9 m; dempingdeadzone: 3,5 m (bij 50 dB reflectie);  
PON deadzone: ≤ 25 m; normaal 20 m

Pulsbreedte: 3, 5, 10, 20, 30, 50, 100, 200, 300, 500 ns; 1, 2, 3, 5, 10, 20 µs

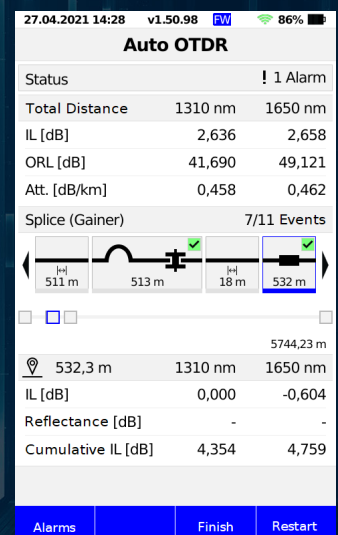
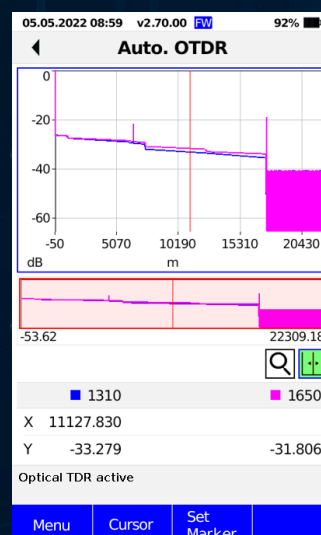
Weergavebereik: 250, 500 m; 1, 2, 5, 10, 15, 20, 40, 80, 160, 240 km  
(Max. bereik is afhankelijk van vezeltype (verzwakking/km))

Meetpunten: tot 300.000 punten

Resolutie: 5 cm tot 32 m

Afstandsprecisie: ± (1 m + 0,003 % \* Afstand + Resolutie)

Lineariteit: ± 0,05 dB/dB



## Fiber-Inspectie-Tool

ARGUS® 300 F300 260 F240

USB-video-microscoop voor de ARGUS® voor optische fiberinspectie, dat krassen en defecten aan glasvezels opspoort

handmatige scherpstelling met afzonderlijke knop

optioneel: autofocus

digitale zoom

Pass/Fail-beoordeling volgens IEC 61300-3-35

min. deeltjesgrootte 0,5 µm

verschillende tips/adapters inbegrepen

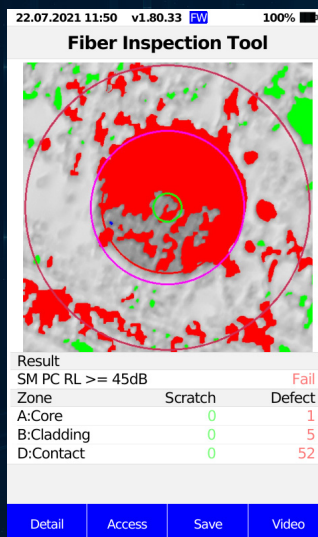
PC, UPC, APC, andere op aanvraag

Single Mode / Multi Mode

Maximale resolutie van de camera: 1600 px x 1200 px (ongeveer 2 MP)

Gezichtsveld: 680 µm x 510 µm

LED-verlichting voor het belichten van het vezeluiteinde



Defect Type	Count
A: Core Defect 0 µm - 25 µm	0
Not allowed	0
B: Cladding Defect 25 µm - 115 µm	2
No limit < 2 µm	0
5 between 2 µm and 5 µm	2
Not allowed > 5 µm	0
C: Adhesive Defect 115 µm - 135 µm	0
No limit	0
D: Contact Defect 135 µm - 250 µm	64
Not allowed > 10 µm	6
A: Core Scratch 0 µm - 25 µm	0
Not allowed	0
B: Cladding Scratch 25 µm - 115 µm	0
No limit <= 2 µm	0
Not allowed > 2 µm	0

## ONT-simulatie (GPON/XGS-PON)

ARGUS® 300 F300 260 F240 166 163

GPON-/XGS-PON-modemsimulatie, ONT, CPE via GPON-/XGS-PON-transceiver; ITU-T G.984 (GPON), ITU-T G.9807.1 (XGS-PON)

Gigabit Passive Optical Network (GPON); 10 Gigabit Symmetrical Passive Optical Network (XGS-PON)

DDM (Digital Diagnostic Mode) volgens SFF-8472

Linkstatus

ONT-status / OLT Tx-vermogen

Optical Network Unit ID (ONU ID)

Passive Optical Network ID (PON ID, Vendor + Equipment ID / Versie)

GPON-/XGS-PON-bridge/router; GPON-/XGS-PON-status-trace

Serienummer / Wachtwoord configureerbaar

Scan PLOAM-bericht (ONU ID, S/N)

opt. Niveau (Rx), ± 3 dB; opt. Trajectverlies in dB

Level	Level → Ref. Level	Reference Level
ONT (Rx)	-11,07	-10,00
OLT (Tx)	3,10	
OLT - ONT	14,17	13,10
OLT - Ref.	13,10	
Ref. - ONT	1,07	

## Prestatietests

ARGUS® 300 F300 260 F240 166 163

PON-protocolinstelling (PPP) met snelheids- en Triple-Play-tests, identificatie van de OLT-poort en aparte GPON-trace

ondersteuning van verschillende SFP-modules voor vezel- (FTTx) en ETH-tests (Actief Ethernet), optioneel met SFP+

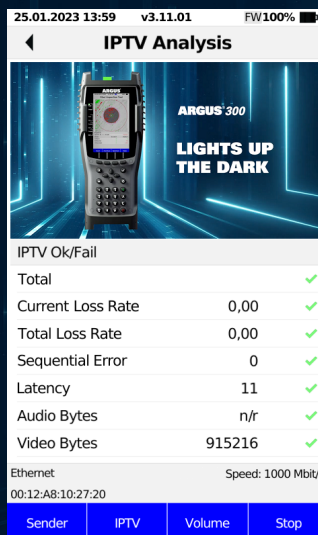
Alleen ARGUS® 300/F300/260/F240: 2,5 Gigabit Ethernet-interface voor nog snellere In-Service-snelheidstests via IPv4 en IPv6

HTTP/FTP Up-/Download-tests, IP-Ping, Traceroute, Bridge-, PC- en Router-modus

iperf: Client/Server-modus, TCP-doorvoer, Down-/Upload, ARGUS® tegen ARGUS®

ARGUS® Real Speed-Test met evaluatie van de TCP-doorvoer volgens RFC 6349 met tot 10 Gbit/s

Alleen ARGUS® 300: Out-of-Service-tests zoals Loop, Traffic Generator, RFC2544 en Y.1564 (ARGUS® Real Speed)



Test	Result
Status: Active	B P F
Test Duration	0:05:13
Profile	RFC2544-Profile 1
Current Data	
Frame Size	64 Byte
Tx Rate	0,000 kBit/s
Pause Frames	0
Port Information [LAN2] Layer 2	
MAC	00:12:A8:10:05:2D
Ethernet	Speed: 1000 Mbit/s